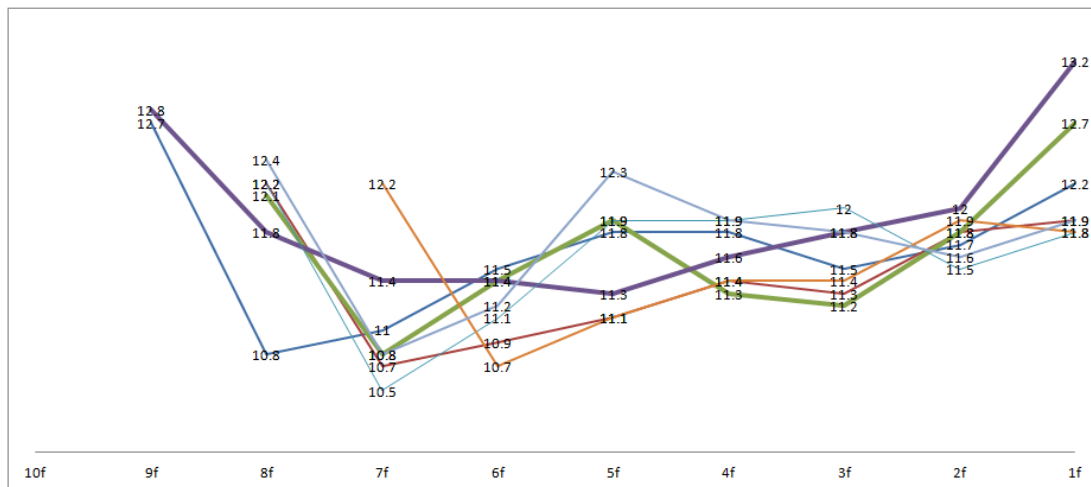


2シルポート

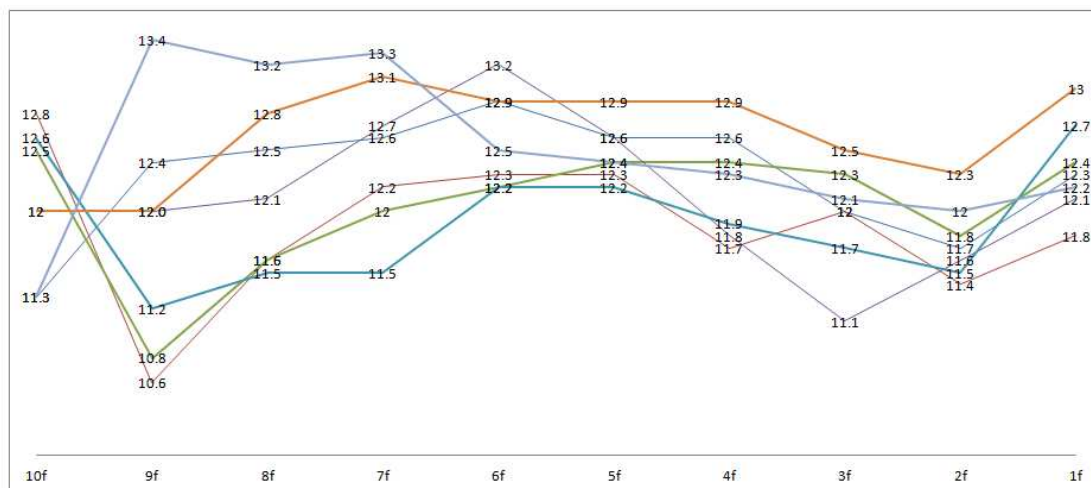
馬名	開催日	場名	芝外別	距	競走名	天候	馬場状態	重	入線	差	10f	9f	8f	7f	6f	5f	4f	3f	2f	1f	コ3	コ4
2012/10/7	シルポート	東京	芝	1800	毎日王	晴れ	良	570	14	1.1	12.7	10.8	11	11.5	11.8	11.8	11.5	11.7	12.2	1	1	
2012/6/3	シルポート	東京	芝	1600	安田記	曇り	良	580	12	0.9	12.2	10.7	10.9	11.1	11.4	11.3	11.8	11.9	1	1		
2012/4/22	シルポート	京都	芝外	1600	読売マ	曇り	稍重	560	1	-0.2	12.1	10.8	11.4	11.9	11.3	11.2	11.8	12.7	1	1		
2012/2/26	シルポート	中山	芝内	1800	中山記	曇り	重	570	2	0.1	12.8	11.8	11.4	11.3	11.6	11.8	12	13.2	1	1		
2012/1/5	シルポート	京都	芝外	1600	京金杯	晴れ	良	580	16	3	12.2	10.5	11.1	11.9	12	11.5	11.8	1	1			
2011/12/17	シルポート	阪神	芝	1400	阪神C	晴れ	良	570	5	0.6	12.2	10.7	11.1	11.4	11.4	11.9	11.8	6	6			
2011/11/20	シルポート	京都	芝外	1600	マイル	晴れ	稍重	570	8	0.6	12.4	10.8	11.2	12.3	11.9	11.8	11.6	11.9	1	1		



展開のカギを握る一頭。ここで押えるはちょっと考えにくいですが出遅れとかあると(スタートが遅い)ちょっとですね。スタートが遅い分無理やり行くと自然とテンが速くなりHペースになるタイプ。勝ち負けはラスト1fが相当時計を要するケースです。切れがない分道中突き放しが必要で、今回は先行タイプでは一線級がごっそりいますので早めに潰されそう。

3 ネヴァブション

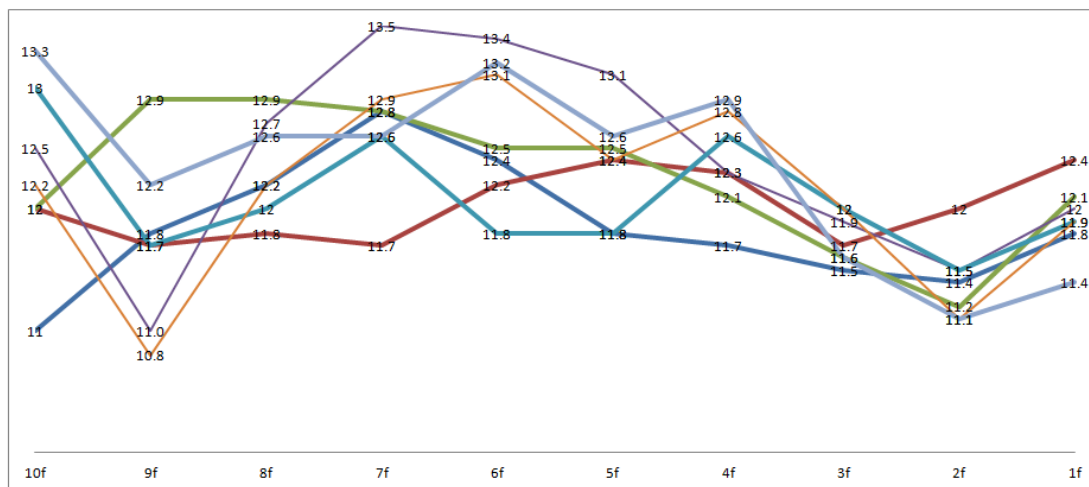
馬名	開催日	場名	芝外別	距	競走名	天候	馬場状態	重	入線	差	10f	9f	8f	7f	6f	5f	4f	3f	2f	1f	コ3	コ4
2012/9/23	ネヴァブション	中山	芝外	2200	産経才	雨	重	560	13	2.4	11.3	12.4	12.5	12.6	12.9	12.6	12.6	12	11.7	12.3	5	6
2012/8/19	ネヴァブション	札幌	芝	2000	札幌記	晴れ	良	570	12	1.3	12.8	10.6	11.6	12.2	12.3	12.3	11.7	12	11.4	11.8	12	13
2012/7/15	ネヴァブション	函館	芝	2000	函館記	晴れ	良	560	10	0.9	12.5	10.8	11.6	12	12.2	12.4	12.4	12.3	11.8	12.4	15	12
2012/5/27	ネヴァブション	東京	芝	2500	日黒記	晴れ	良	570	16	1.7	12	12.0	12.1	12.7	13.2	12.6	11.8	11.1	11.6	12.1	10	10
2012/5/6	ネヴァブション	新潟	芝外	2000	新潟大	曇り	稍重	575	14	1.3	12.6	11.2	11.5	11.5	12.2	12.2	11.9	11.7	11.5	12.7	14	14
2012/3/24	ネヴァブション	中山	芝内	2500	日経賞	曇り	重	560	5	1.3	12	12.0	12.8	13.1	12.9	12.9	12.9	12.5	12.3	13	5	6
2012/1/22	ネヴァブション	中山	芝外	2200	AJC	曇り	不良	560	7	1.9	11.3	13.4	13.2	13.3	12.5	12.4	12.3	12.1	12	12.2	7	8



最近では内容が悪すぎ。レースを放棄している感じもあります。

4 フェノーメノ

馬名	開催日	場名	芝外別	距	競走名	天候	馬場状態	重	入線	差	10f	9f	8f	7f	6f	5f	4f	3f	2f	1f	コ3	コ4
2012/9/17	フェノーメノ	中山	芝外	2200	セント	晴れ	良	560	1	-0.2	11	11.8	12.2	12.8	12.4	11.8	11.7	11.5	11.4	11.8	3	1
2012/5/27	フェノーメノ	東京	芝	2400	東京優	晴れ	良	570	2	0	12	11.7	11.8	11.7	12.2	12.4	12.3	11.7	12	12.4	6	7
2012/4/28	フェノーメノ	東京	芝	2400	青葉賞	晴れ	良	560	1	-0.4	12	12.9	12.9	12.8	12.5	12.5	12.1	11.6	11.2	12.1	9	8
2012/3/4	フェノーメノ	中山	芝内	2000	弥生賞	曇り	稍重	560	6	0.4	12.5	11.0	12.7	13.5	13.4	13.1	12.3	11.9	11.5	12	12	11
2012/1/29	フェノーメノ	東京	芝	2000		晴れ	良	560	1	-0.3	13	11.7	12	12.6	11.8	11.8	12.6	12	11.5	11.9	2	2
2011/12/28	フェノーメノ	中山	芝内	2000	ホープ	晴れ	良	550	7	0.3	12.2	10.8	12.2	12.9	13.1	12.4	12.8	12	11.1	11.9	8	8
2011/10/30	フェノーメノ	東京	芝	2000		晴れ	良	550	1	0	13.3	12.2	12.6	12.6	13.2	12.6	12.9	11.6	11.1	11.4	2	2

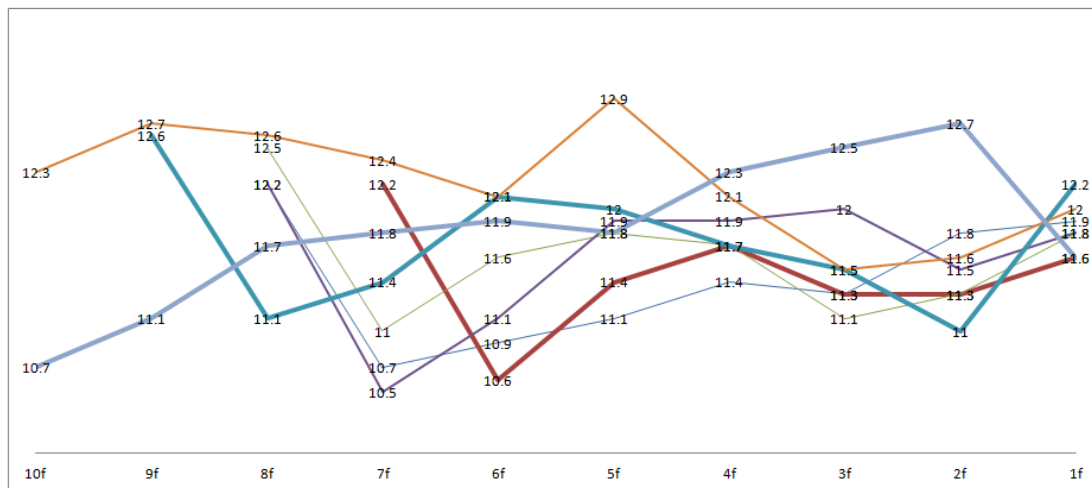


うーむ やはり内容がいいなー

切れもあり、底力もありますね。セントライト記念は馬場も超高速ということもありましたが、ロングスパートで突き放して完勝。ダービ(茶色の線)もレベルが高いレースと思います。

5 サダムパテック

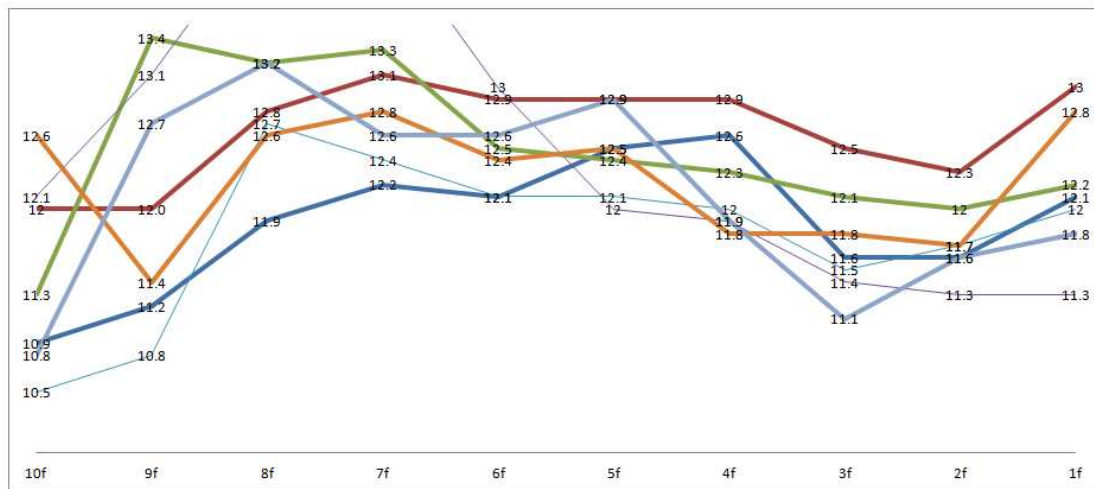
馬名	開催日	場名	芝外別	距	競走名	天候	馬場状態	重	入線	差	10f	9f	8f	7f	6f	5f	4f	3f	2f	1f	コ3	コ4
2012/6/3	サダムパテック	東京	芝	1600	安田記	曇り	良	580	9	0.7			12.2	10.7	10.9	11.1	11.4	11.3	11.8	11.9	8	7
2012/5/12	サダムパテック	東京	芝	1400	京王S	晴れ	良	560	1	-0.1				12.2	10.6	11.4	11.7	11.3	11.3	11.6	7	8
2012/2/5	サダムパテック	東京	芝	1600	東京新	晴れ	良	570	13	1.4			12.5	11	11.6	11.8	11.7	11.1	11.3	11.8	6	8
2012/1/5	サダムパテック	京都	芝外	1600	京金杯	晴れ	良	570	5	0.3			12.2	10.5	11.1	11.9	11.9	12	11.5	11.8	11	12
2011/12/3	サダムパテック	阪神	芝外	1800	鳴尾記	曇り	良	560	3	0.1	12.6	11.1	11.4	12.1	12	11.7	11.5	11	12.2	4	3	
2011/10/23	サダムパテック	京都	芝外	3000	菊花賞	曇り	良	570	5	1	12.3	12.7	12.6	12.4	12.1	12.9	12.1	11.5	11.6	12	2	2
2011/9/18	サダムパテック	中山	芝外	2200	セント	晴れ	良	560	3	0.4	10.7	11.1	11.7	11.8	11.9	11.8	12.3	12.5	12.7	11.6	10	8



最近の勝ちが1400mというのもちょっと微妙です。折合いつきずらくなっているのかも知れません。

6ルーラシップ

馬名	開催日	場名	芝外別	距	競走名	天候	馬場状態	重	入線	差	10f	9f	8f	7f	6f	5f	4f	3f	2f	1f	コ3	コ4
2012/6/24	ルーラシップ	阪神	芝	2200	宝塚記	晴れ	良	580	2	0.3	10.9	11.2	11.9	12.2	12.1	12.5	12.6	11.6	11.6	12.1	6	3
2012/3/24	ルーラシップ	中山	芝内	2500	日経賞	曇り	重	570	3	0.7	12	12.0	12.8	13.1	12.9	12.9	12.9	12.5	12.3	13	5	3
2012/1/22	ルーラシップ	中山	芝外	2200	AJC	曇り	不良	570	1	-0.5	11.3	13.4	13.2	13.3	12.5	12.4	12.3	12.1	12	12.2	7	7
2011/12/25	ルーラシップ	中山	芝内	2500	有馬記	晴れ	良	570	4	0.2	12.1	13.1	14.4	14.3	13	12	11.9	11.4	11.3	11.3	11	11
2011/6/26	ルーラシップ	阪神	芝	2200	宝塚記	晴れ	良	580	5	0.9	10.5	10.8	12.7	12.4	12.1	12.1	12	11.5	11.7	12	10	8
2011/5/28	ルーラシップ	京都	芝内	2000	金鯱賞	雨	不良	580	1	-0.1	12.6	11.4	12.6	12.8	12.4	12.5	11.8	11.8	11.7	12.8	6	4
2011/1/16	ルーラシップ	京都	芝外	2400	日経新	曇り	良	565	1	-0.3	10.8	12.7	13.2	12.6	12.6	12.9	11.9	11.1	11.6	11.8	3	3

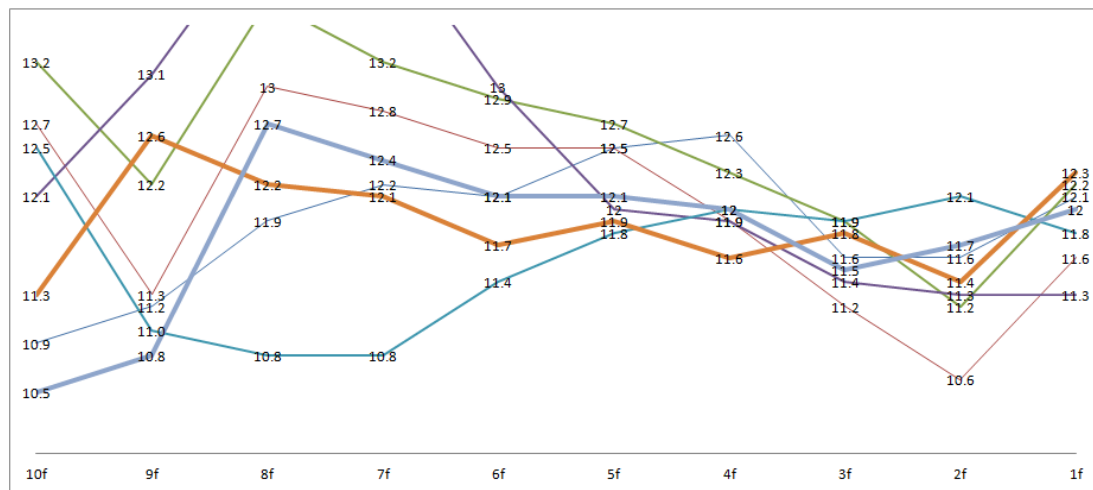


切れも底力もあります。青色の宝塚記念はペースがしまった厳しいレース。強いですね。

ただ問題は 2400 あたりがベストぽいところ。中盤ある程度緩んで早めスパートがもっとも良さそうです。JC の方が向いてそうですが、底力は上位。

7アーネストリー

馬名	開催日	場名	芝外別	距	競走名	天候	馬場状態	重	入線	差	10f	9f	8f	7f	6f	5f	4f	3f	2f	1f	コ3	コ4
2012/6/24	アーネストリー	阪神	芝	2200	宝塚記	晴れ	良	580	7	2.3	10.9	11.2	11.9	12.2	12.1	12.5	12.6	11.6	11.6	12.1	4	1
2012/6/2	アーネストリー	阪神	芝	2000	鳴尾記	曇り	良	580	5	0.7	12.7	11.3	13	12.8	12.5	12.5	11.9	11.2	10.6	11.6	9	9
2012/4/1	アーネストリー	阪神	芝	2000	大阪杯	曇り	稍重	580	6	0.5	13.2	12.2	13.7	13.2	12.9	12.7	12.3	11.9	11.2	12.2	5	5
2011/12/25	アーネストリー	中山	芝内	2500	有馬記	晴れ	良	570	10	0.6	12.1	13.1	14.4	14.3	13	12	11.9	11.4	11.3	11.3	1	1
2011/10/30	アーネストリー	東京	芝	2000	天皇賞	曇り	良	580	14	2.5	12.5	11.0	10.8	10.8	11.4	11.8	12	11.9	12.1	11.8	3	3
2011/9/25	アーネストリー	中山	芝外	2200	産経盃	晴れ	良	590	1	-0.2	11.3	12.6	12.2	12.1	11.7	11.9	11.6	11.8	11.4	12.3	3	2
2011/6/26	アーネストリー	阪神	芝	2200	宝塚記	晴れ	良	580	1	-0.2	10.5	10.8	12.7	12.4	12.1	12.1	12	11.5	11.7	12	2	2



正確にラップを刻んで後続に脚を使わせる展開が向いてそう。その割に宝塚はいまいちでした ピークすぎたかな？