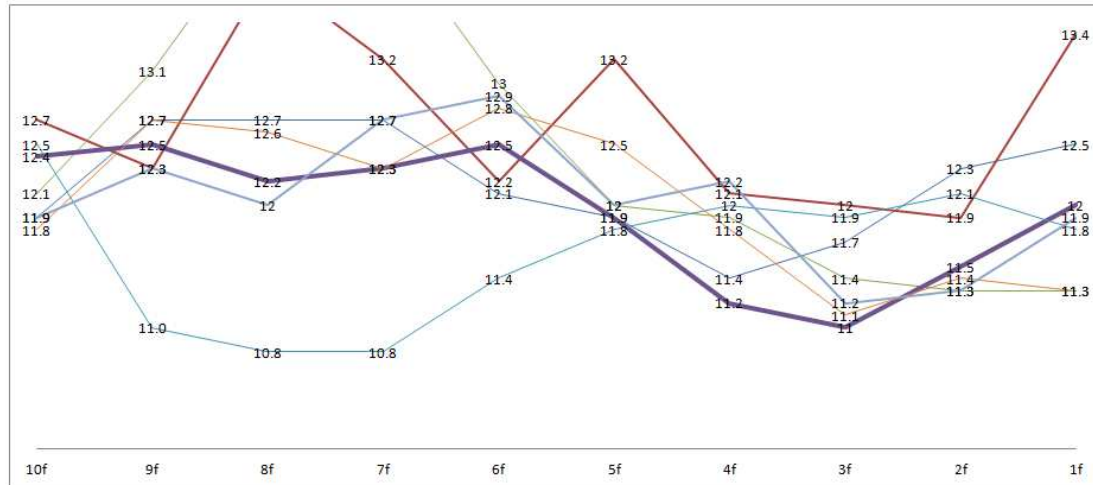


8 ジャガーメイル

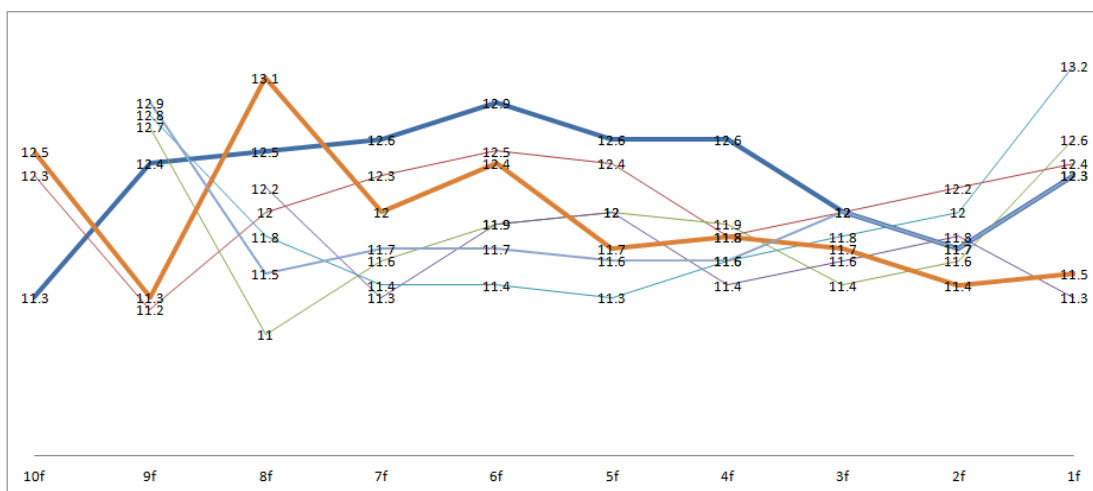
馬名	開催日	場名	芝外別	距	競走名	天候	馬場状態	重	入線	差	10f	9f	8f	7f	6f	5f	4f	3f	2f	1f	コ3	コ4
2012/4/29	ジャガーメイル	京都	芝外	3200	天皇賞	晴れ	良	580	4	1.1	11.9	12.7	12.7	12.7	12.1	11.9	11.4	11.7	12.3	12.5	13	12
2012/3/18	ジャガーメイル	阪神	芝	3000	阪大賞	曇り	稍重	570	5	1.1	12.7	12.3	13.9	13.2	12.2	13.2	12.1	12	11.9	13.4	3	2
2011/12/25	ジャガーメイル	中山	芝内	2500	有馬記	晴れ	良	570	11	0.8	12.1	13.1	14.4	14.3	13	12	11.9	11.4	11.3	11.3	6	8
2011/11/27	ジャガーメイル	東京	芝	2400	JC	晴れ	良	570	3	0.3	12.4	12.5	12.2	12.3	12.5	11.9	11.2	11	11.5	12	12	9
2011/10/30	ジャガーメイル	東京	芝	2000	天皇賞	曇り	良	580	9	1.3	12.5	11.0	10.8	10.8	11.4	11.8	12	11.9	12.1	11.8	15	14
2011/10/9	ジャガーメイル	京都	芝外	2400	京大賞	晴れ	良	580	4	0.2	11.8	12.7	12.6	12.3	12.8	12.5	11.8	11.1	11.4	11.3	6	5
2010/11/28	ジャガーメイル	東京	芝	2400	JC	晴れ	良	570	4	0.4	11.9	12.3	12	12.7	12.9	12	12.2	11.2	11.3	11.9	16	16



ゆったりした展開で切れを発揮タイプ。今回はちょっと向かない感じもします。

9 ダイワファルコン

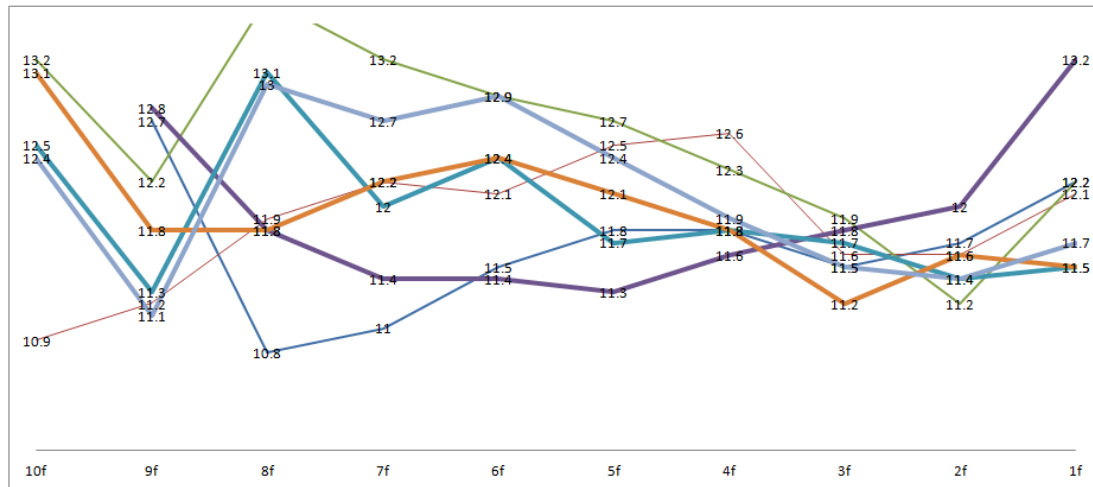
馬名	開催日	場名	芝外別	距	競走名	天候	馬場状態	重	入線	差	10f	9f	8f	7f	6f	5f	4f	3f	2f	1f	コ3	コ4
2012/9/23	ダイワファルコン	中山	芝外	2200	産経盃	雨	重	560	2	0.2	11.3	12.4	12.5	12.6	12.9	12.6	12.6	12	11.7	12.3	2	1
2012/7/8	ダイワファルコン	福島	芝	2000	七夕賞	晴れ	稍重	570	9	0.7	12.3	11.2	12	12.3	12.5	12.4	11.8	12	12.2	12.4	8	8
2012/6/10	ダイワファルコン	東京	芝	1800	エプソ	晴れ	良	560	9	1	12.7	11	11.6	11.9	12	11.9	11.4	11.6	12.6	9	9	
2012/4/1	ダイワファルコン	中山	芝外	1600	ガCT	晴れ	良	570	5	0.2			12.2	11.3	11.9	12	11.4	11.6	11.8	11.3	5	6
2012/2/26	ダイワファルコン	中山	芝内	1800	中山記	曇り	重	560	9	1.4	12.8	11.8	11.4	11.4	11.3	11.6	11.8	12	13.2	5	3	
2012/1/5	ダイワファルコン	中山	芝内	2000	中金杯	晴れ	良	560	2	0	12.5	11.3	13.1	12	12.4	11.7	11.8	11.7	11.4	11.5	4	4
2011/12/17	ダイワファルコン	中山	芝内	1800	ティセ	晴れ	良	560	9	0.7	12.9	11.5	11.7	11.7	11.7	11.6	11.6	12	11.7	12.3	5	5



中山巧者の典型的の感じですね。Hペースになれば浮上しそうですが、切れが不足。

10フェデラリスト

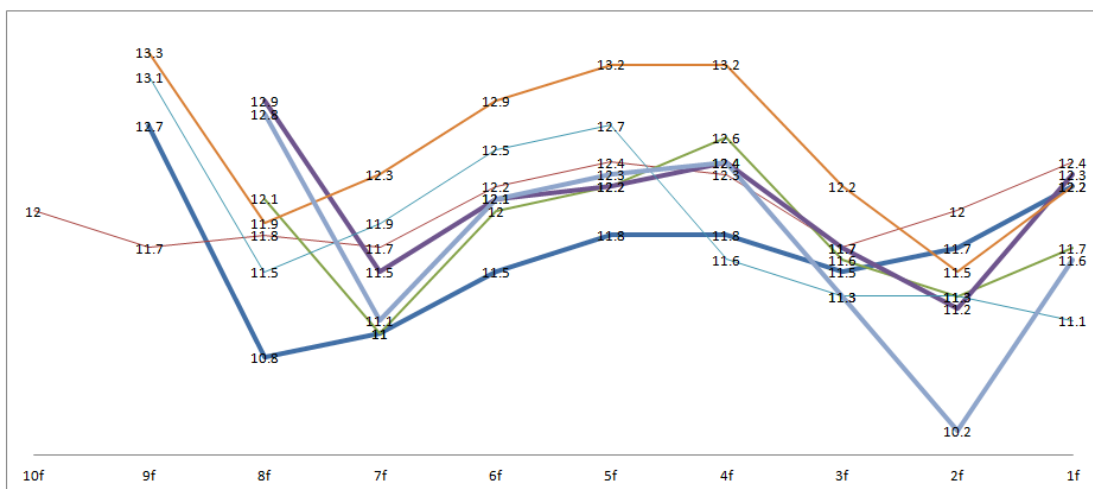
馬名	開催日	場名	芝外別	距	競走名	天候	馬場状態	重	入線	差	10f	9f	8f	7f	6f	5f	4f	3f	2f	1f	コ3	コ4
2012/10/7	フェデラリスト	東京	芝	1800	毎日王	晴れ	良	570	16	2.3	12.7	10.8	11	11.5	11.8	11.8	11.5	11.7	12.2	15	15	
2012/6/24	フェデラリスト	阪神	芝	2200	宝塚記	晴れ	良	580	10	3.3	10.9	11.2	11.9	12.2	12.1	12.5	12.6	11.6	11.6	12.1	13	14
2012/4/1	フェデラリスト	阪神	芝	2000	大阪杯	曇り	稍重	570	2	0.2	13.2	12.2	13.7	13.2	12.9	12.7	12.3	11.9	11.2	12.2	3	3
2012/2/26	フェデラリスト	中山	芝内	1800	中山記	曇り	重	560	1	-0.1	12.8	11.8	11.4	11.4	11.3	11.6	11.8	12	13.2	5	6	
2012/1/5	フェデラリスト	中山	芝内	2000	中金杯	晴れ	良	550	1	0	12.5	11.3	13.1	12	12.4	11.7	11.8	11.7	11.4	11.5	6	4
2011/11/27	フェデラリスト	東京	芝	2000	東WP	晴れ	良	570	1	-0.5	13.1	11.8	11.8	12.2	12.4	12.1	11.8	11.2	11.6	11.5	7	7
2011/10/1	フェデラリスト	中山	芝内	2000	鎌ヶ谷	曇り	良	570	1	-0.2	12.4	11.1	13	12.7	12.9	12.4	11.9	11.5	11.4	11.7	5	4



切れもそこそこありますが、ペースの速いところでの底力勝負の方が適正高い感じ です

11ジャスタウェイ

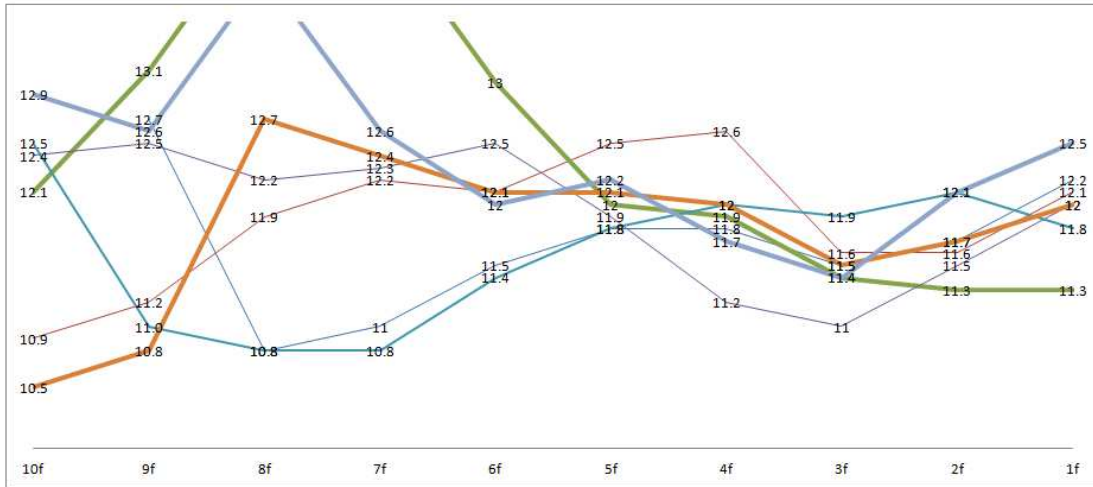
馬名	開催日	場名	芝外別	距	競走名	天候	馬場状態	重	入線	差	10f	9f	8f	7f	6f	5f	4f	3f	2f	1f	コ3	コ4
2012/10/7	ジャスタウェイ	東京	芝	1800	毎日王	晴れ	良	540	2	0	12.7	10.8	11	11.5	11.8	11.8	11.5	11.7	12.2	8	9	
2012/5/27	ジャスタウェイ	東京	芝	2400	東京優	晴れ	良	570	11	1	12	11.7	11.8	11.7	12.2	12.4	12.3	11.7	12	12.4	15	15
2012/5/6	ジャスタウェイ	東京	芝	1600	NHK	曇り	良	570	7	0.8	12.1	11	12	12.2	12.6	11.6	11.3	11.7	15	16		
2012/2/25	ジャスタウェイ	阪神	芝外	1600	ア-リ	曇り	良	560	1	-0.1	12.9	11.5	12.1	12.2	12.4	11.7	11.2	12.3	12	12		
2012/2/5	ジャスタウェイ	京都	芝外	1800	きさら	曇り	良	560	4	0.9	13.1	11.5	11.9	12.5	12.7	11.6	11.3	11.3	11.1	5	5	
2011/11/19	ジャスタウェイ	東京	芝	1800	東ス2	雨	不良	550	4	0.8	13.3	11.9	12.3	12.9	13.2	13.2	12.2	12.2	11.5	12.2	6	6
2011/9/4	ジャスタウェイ	新潟	芝外	1600	新潟2	晴れ	良	540	2	0.1	12.8	11.1	12.1	12.3	12.4	11.3	10.2	11.6	11	12		



G1になると大敗するのがちょっと気になりますね。比較的中盤しまって切れを要求する舞台での適正が非常に高いです。マイラーでもくる天皇賞だけに要注意。

12エイシンフラッシュ

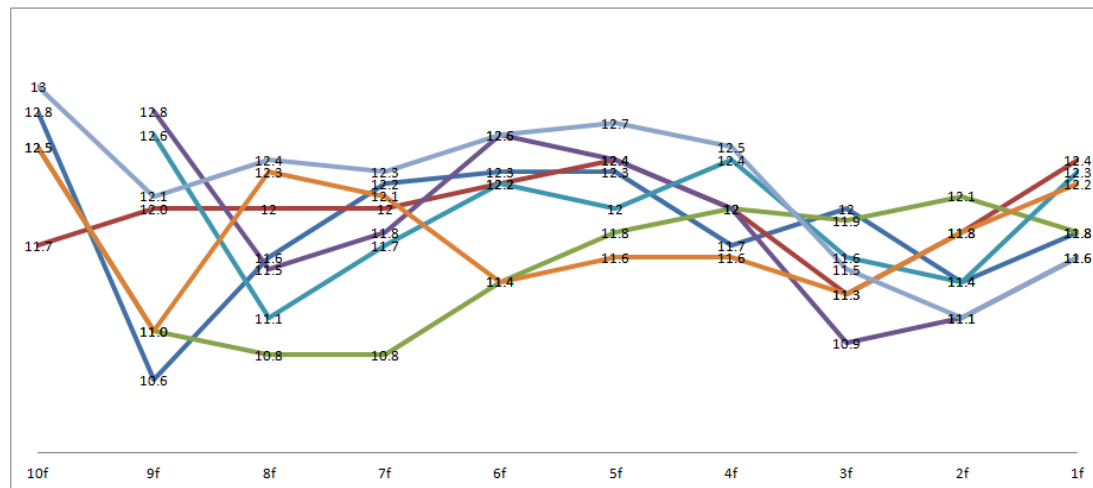
馬名	開催日	場名	芝外別	距	競走名	天候	馬場状態	重	入線	差	10f	9f	8f	7f	6f	5f	4f	3f	2f	1f	コ3	コ4	
2012/10/17	エイシンフラッシュ:東京	芝	1800	毎日王	晴れ	良	57.0	9	0.6		12.7	10.8	11	11.5	11.8	11.8	11.5	11.7	12.2		8	7	
2012/6/24	エイシンフラッシュ:阪神	芝	2200	宝塚記	晴れ	良	58.0	6	1.6		10.9	11.2	11.9	12.2	12.1	12.5	12.6	11.6	11.6	12.1		8	7
2011/12/25	エイシンフラッシュ:中山	芝内	2500	有馬記	晴れ	良	57.0	2	0.1		12.1	13.1	14.4	14.3	13	12	11.9	11.4	11.3	11.3		6	5
2011/11/27	エイシンフラッシュ:東京	芝	2400	JC	晴れ	良	57.0	8	0.7		12.4	12.5	12.2	12.3	12.5	11.9	11.2	11	11.5	12		11	9
2011/10/30	エイシンフラッシュ:東京	芝	2000	天皇賞	曇り	良	58.0	6	0.7		12.5	11.0	10.8	10.8	11.4	11.8	12	11.9	12.1	11.8		3	3
2011/6/26	エイシンフラッシュ:阪神	芝	2200	宝塚記	晴れ	良	58.0	3	0.2		10.5	10.8	12.7	12.4	12.1	12.1	12	11.5	11.7	12		8	8
2011/5/1	エイシンフラッシュ:京都	芝外	3200	天皇賞	曇り	稍重	58.0	2	0.1		12.9	12.6	13.9	12.6	12	12.2	11.7	11.4	12.1	12.5		10	8



ここ最近のレースですと切れ味より底力発揮のほうがよさそうではありますね。ダービでは切れ味満点でしたが、同じような舞台であったJCでは8着。万能タイプに見えます。叩き良化タイプでどのくらい仕上がっているか？がポイント。ちょっとつかみどころないタイプ。M デム一口配置は気になります。

13ダークシャドウ

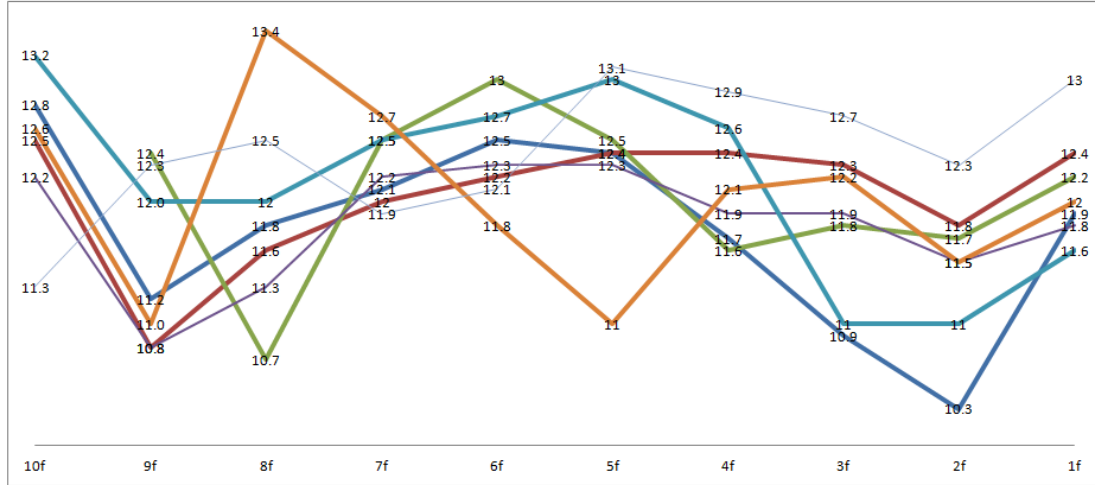
馬名	開催日	場名	芝外別	距	競走名	天候	馬場状態	重	入線	差	10f	9f	8f	7f	6f	5f	4f	3f	2f	1f	コ3	コ4	
2012/8/19	ダークシャドウ	札幌	芝	2000	札幌記	晴れ	良	57.0	2	0.1	12.8	10.6	11.6	12.2	12.3	12.3	11.7	12	11.4	11.8		2	1
2012/2/12	ダークシャドウ	京都	芝外	2200	京都記	晴れ	良	57.0	2	0.3	11.7	12.0	12	12	12.2	12.4	12	11.3	11.8	12.4		5	5
2011/10/30	ダークシャドウ	東京	芝	2000	天皇賞	曇り	良	58.0	2	0.1	12.5	11.0	10.8	10.8	11.4	11.8	12	11.9	12.1	11.8		8	7
2011/10/9	ダークシャドウ	東京	芝	1800	毎日王	晴れ	良	57.0	1	0		12.8	11.5	11.8	12.6	12.4	12	10.9	11.1	11.6		9	9
2011/6/12	ダークシャドウ	東京	芝	1800	エプソ	曇り	良	56.0	1	-0.4		12.6	11.1	11.7	12.2	12	12.4	11.6	11.4	12.3		5	4
2011/4/3	ダークシャドウ	阪神	芝	2000	大阪杯	晴れ	良	57.0	2	0	12.5	11.0	12.3	12.1	11.4	11.6	11.6	11.3	11.8	12.2		12	12
2011/2/12	ダークシャドウ	東京	芝	2000	調布特	曇り	稍重	56.0	1	-0.5	13	12.1	12.4	12.3	12.6	12.7	12.5	11.5	11.1	11.6		7	5



ずっと連帯してますしね。穴がないタイプですが、直線長い方が良さそうです。実力は上位です。

14トランスワープ

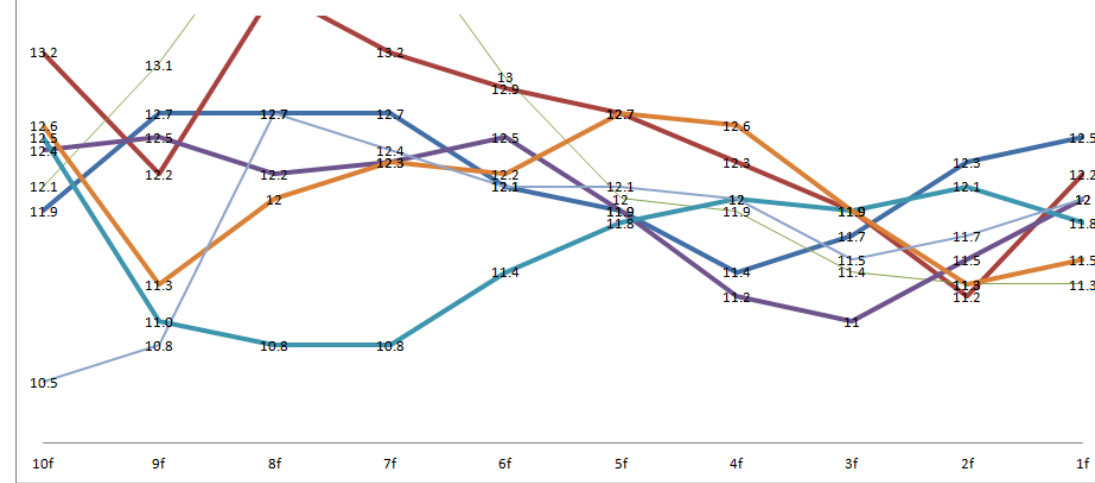
馬名	開催日	場名	芝外別	距	競走名	天候	馬場状態	重	入線	差	10f	9f	8f	7f	6f	5f	4f	3f	2f	1f	コ3	コ4
2012/9/2	トランスワープ	新潟	芝外	2000	新潟記	晴れ	良	560	1	0	12.8	11.2	11.8	12.1	12.5	12.4	11.7	10.9	10.3	11.9	9	9
2012/7/15	トランスワープ	函館	芝	2000	函館記	晴れ	良	540	1	-0.2	12.5	10.8	11.6	12	12.2	12.4	12.4	12.3	11.8	12.4	7	8
2012/6/24	トランスワープ	福島	芝	1800	福TV	曇り	良	560	3	0.2	12.4	10.7	12.5	13	12.5	11.6	11.8	11.7	12.2	8	8	
2012/4/7	トランスワープ	福島	芝	2000	福民報	晴れ	良	560	8	0.6	12.2	10.8	11.3	12.2	12.3	12.3	11.9	11.5	11.8	1	1	
2012/2/19	トランスワープ	東京	芝	2000	アパシ	晴れ	良	560	1	-0.3	13.2	12.0	12	12.5	12.7	13	12.6	11	11	11.6	1	1
2012/1/8	トランスワープ	中山	芝内	2000		晴れ	良	570	1	-0.5	12.6	11.0	13.4	12.7	11.8	11	12.1	12.2	11.5	12	2	2
2011/10/16	トランスワープ	東京	ダ	2100		晴れ	重	570	4	0.4	11.3	12.3	12.5	11.9	12.1	13.1	12.9	12.7	12.3	13	2	2



適正の違う函館→新潟勝ち。本質的には切れ勝負の方が良いのかもしれません。面白い存在。逃げから脚質変換して開花しています。あとはG3レベルか、G1レベルかが焦点といえそう。

15トーセンジョーダン

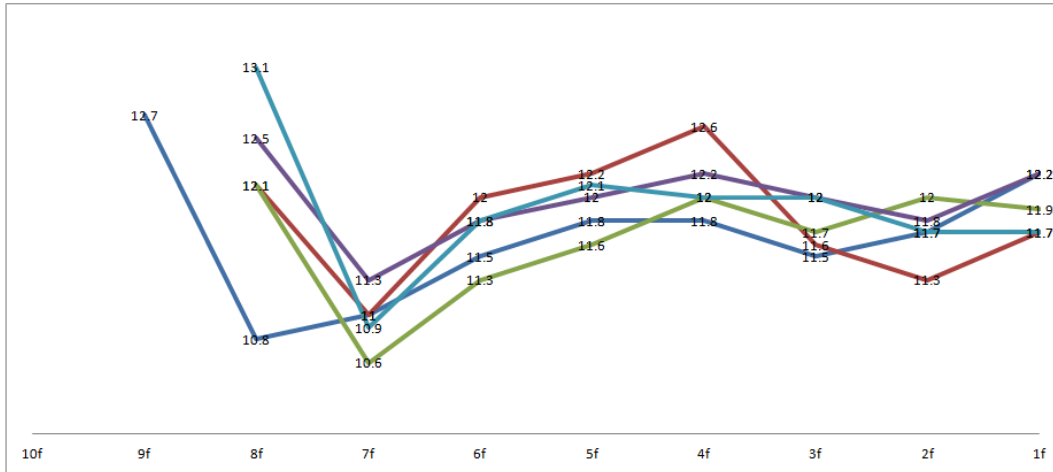
馬名	開催日	場名	芝外別	距	競走名	天候	馬場状態	重	入線	差	10f	9f	8f	7f	6f	5f	4f	3f	2f	1f	コ3	コ4
2012/4/29	トーセンジョーダン	京都	芝外	3200	天皇賞	晴れ	良	580	2	0.7	11.9	12.7	12.7	12.7	12.1	11.9	11.4	11.7	12.3	12.5	7	5
2012/4/1	トーセンジョーダン	阪神	芝	2000	大阪杯	曇り	稍重	580	3	0.3	13.2	12.2	13.7	13.2	12.9	12.7	12.3	11.9	11.2	12.2	1	1
2011/12/25	トーセンジョーダン	中山	芝内	2500	有馬記	晴れ	良	570	5	0.3	12.1	13.1	14.4	14.3	13	12	11.9	11.4	11.3	11.3	3	3
2011/11/27	トーセンジョーダン	東京	芝	2400	JC	晴れ	良	570	2	0	12.4	12.5	12.2	12.3	12.5	11.9	11.2	11	11.5	12	2	3
2011/10/30	トーセンジョーダン	東京	芝	2000	天皇賞	曇り	良	580	1	-0.1	12.5	11.0	10.8	10.8	11.4	11.8	12	11.9	12.1	11.8	10	11
2011/8/21	トーセンジョーダン	札幌	芝	2000	札幌記	晴れ	良	570	1	0	12.6	11.3	12	12.3	12.2	12.7	12.6	11.9	11.3	11.5	3	2
2011/6/26	トーセンジョーダン	阪神	芝	2200	宝塚記	晴れ	良	580	9	1.1	10.5	10.8	12.7	12.4	12.1	12.1	12	11.5	11.7	12	14	13



昨年の覇者。札幌記念はオレンジの色ですね。中盤緩んだものの切れ味を発揮。もともと切れには微妙なところでしたがここでスイッチ入った感じです。必ず叩いて本番向かってますのでローテとしては昨年の方が良さそう。天皇賞春はロングランパート合戦。ここでの2着死守は評価してもよいでしょう。どのくらい中身ができているかがポイントになりそうです

16カレンブラックヒル

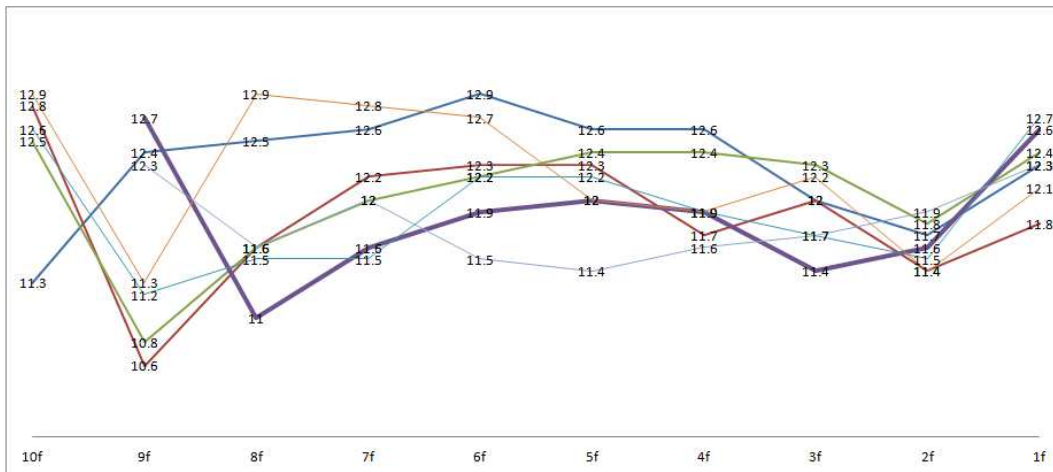
馬名	開催日	場名	芝ダ別	距	競走名	天候	馬場状態	重	入線	差	10f	9f	8f	7f	6f	5f	4f	3f	2f	1f	コ3	コ4
2012/10/7	カレンブラックヒル東京	芝	1800	毎日王	晴れ	良	560	1	0		12.7	10.8	11	11.5	11.8	11.8	11.5	11.7	12.2	3	3	
2012/5/6	カレンブラックヒル東京	芝	1600	NHK	曇り	良	570	1	-0.6		12.1	11	12	12.2	12.6	11.6	11.3	11.7	1	1		
2012/4/7	カレンブラックヒル中山	芝外	1600	NZT	曇り	良	560	1	-0.4		12.1	10.6	11.3	11.6	12	11.7	12	11.9	3	3		
2012/2/18	カレンブラックヒル京都	芝内	1600	こぶし	雪	稍重	560	1	-0.1		12.5	11.3	11.8	12	12.2	12	11.8	12.2	2	1		
2012/1/21	カレンブラックヒル京都	芝内	1600		小雨	重	560	1	-0.5		13.1	10.9	11.8	12.1	12	12	11.7	11.7	1	1		



切れもあり底力もありのタイプです。問題は距離にありそうです。マイラーが活躍できている天皇賞秋であればそれほど心配はなさそう。ダイワスカーレット級の可能性があります。

17マイネルスターリー

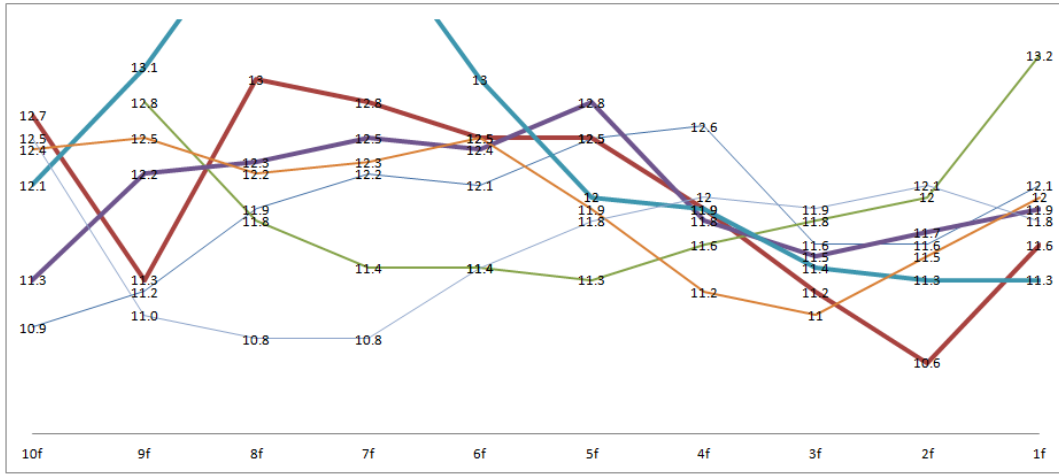
馬名	開催日	場名	芝ダ別	距	競走名	天候	馬場状態	重	入線	差	10f	9f	8f	7f	6f	5f	4f	3f	2f	1f	コ3	コ4
2012/9/23	マイネルスターリー中山	芝外	2200	産経才	雨	重	560	12	1.7	11.3	12.4	12.5	12.6	12.9	12.6	12.6	12	11.7	12.3	12	6	
2012/8/19	マイネルスターリー札幌	芝	2000	札幌記	晴れ	良	570	8	0.9	12.8	10.6	11.6	12.2	12.3	12.3	11.7	12	11.4	11.8	2	2	
2012/7/15	マイネルスターリー函館	芝	2000	函館記	晴れ	良	570	6	0.5	12.5	10.8	11.6	12	12.2	12.4	12.3	11.8	12.4	5	3		
2012/6/10	マイネルスターリー東京	芝	1800	エブソ	晴れ	良	570	3	0.2		12.7	11	11.6	11.9	12	11.9	11.4	11.6	12.6	2	1	
2012/5/6	マイネルスターリー新潟	芝外	2000	新潟六	曇り	稍重	570	8	0.5	12.6	11.2	11.5	11.5	12.2	12.2	11.9	11.7	11.5	12.7	3	4	
2012/3/4	マイネルスターリー中京	芝	2000	中日新	小雨	良	570	13	1.2	12.9	11.3	12.9	12.8	12.7	12	11.9	12.2	11.4	12.1	14	12	
2012/2/4	マイネルスターリー小倉	芝	1800	小倉六	晴れ	良	570	11	0.6		12.3	11.6	12	11.5	11.4	11.4	11.6	11.7	11.9	12.3	12	14



上のカレンブラックヒルと比べると連帯しているのがラストが跳ね上がった線形。切れが不足で馬場悪化などの他要因が必要です。ちょっとここでは厳しい

18トウザグローリー

馬名	開催日	場名	芝ダ別	距	競走名	天候	馬場状態	重	入線	差	10f	9f	8f	7f	6f	5f	4f	3f	2f	1f	コ3	コ4
2012/6/24	トウザグローリー	阪神	芝	2000	宝塚記	晴れ	良	580	12	38	10.9	11.2	11.9	12.2	12.1	12.5	12.6	11.6	11.6	12.1	8	9
2012/6/2	トウザグローリー	阪神	芝	2000	鳴尾記	曇り	良	570	1	-0.1	12.7	11.3	13	12.8	12.5	12.5	11.9	11.2	10.6	11.6	2	2
2012/2/26	トウザグローリー	中山	芝内	1800	中山記	曇り	重	570	10	1.5		12.8	11.8	11.4	11.4	11.3	11.6	11.8	12	13.2	8	9
2012/1/15	トウザグローリー	京都	芝外	2400	日経新	曇り	良	585	1	-0.2	11.3	12.2	12.3	12.5	12.4	12.8	11.8	11.5	11.7	11.9	8	7
2011/12/25	トウザグローリー	中山	芝内	2500	有馬記	晴れ	良	570	3	0.1	12.1	13.1	14.4	14.3	13	12	11.9	11.4	11.3	11.3	10	8
2011/11/27	トウザグローリー	東京	芝	2400	JC	晴れ	良	570	11	0.8	12.4	12.5	12.2	12.3	12.5	11.9	11.2	11	11.5	12	4	4
2011/10/30	トウザグローリー	東京	芝	2000	天皇賞	曇り	良	580	5	0.6	12.5	11.0	10.8	10.8	11.4	11.8	12	11.9	12.1	11.8	10	9



ゆったり行ってどかん が向いていそうです。2400 くらいあった方が良さそうですね。昨年天皇賞ではぶっつけで 5 着でしたが JC では大敗で、有馬で巻き返し。調子がつづかないタイプなのかもです。本質的に速いペースは苦手(でも能力高いからそこそこ来る)と思っています。馬券まではちょっと厳しいか？岩田を配してきたのが気になりますね～

展開

シルポートが逃げる展開。前走は 1000m まで 57.8 秒。今回は 58 秒半ばかりで来るのでないでしょうか？緩みがない平均ペース。それなりに切れ味は必要な舞台

- ◎カレンブラックヒル
- フェノーメノ
- ▲ジャスタウェイ
- △ダークシャドウ
- △トランスワープ
- △エイシンフラッシュ

2000m の舞台ということを考えて。◎○どちらにするか非常に迷いました。(まだ迷ってますw)フェノーメノは菊花賞行ってもおそらく勝てたと思います。ここでの勝負は？何故という感じもしますね。左まわりに拘ったのかな？

距離短縮組よりは延長組のジャスタウェイを 3 番手に。

結果として ALL 3歳になってしまいました。