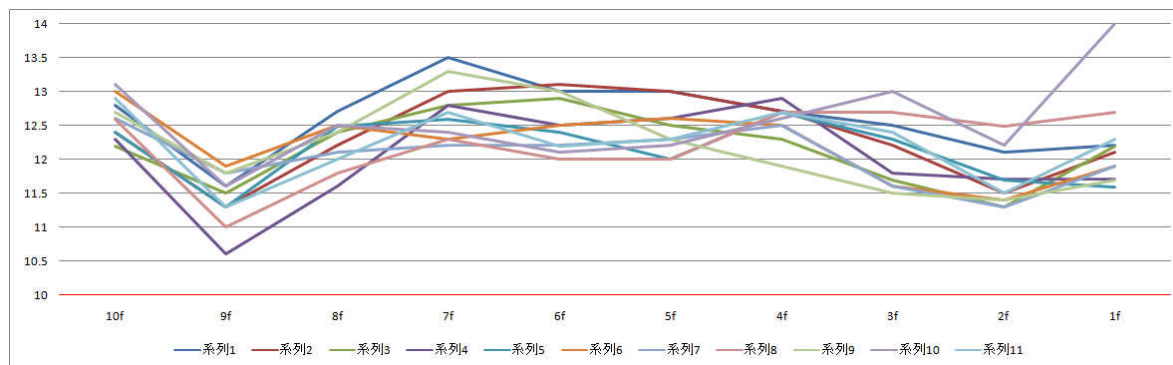


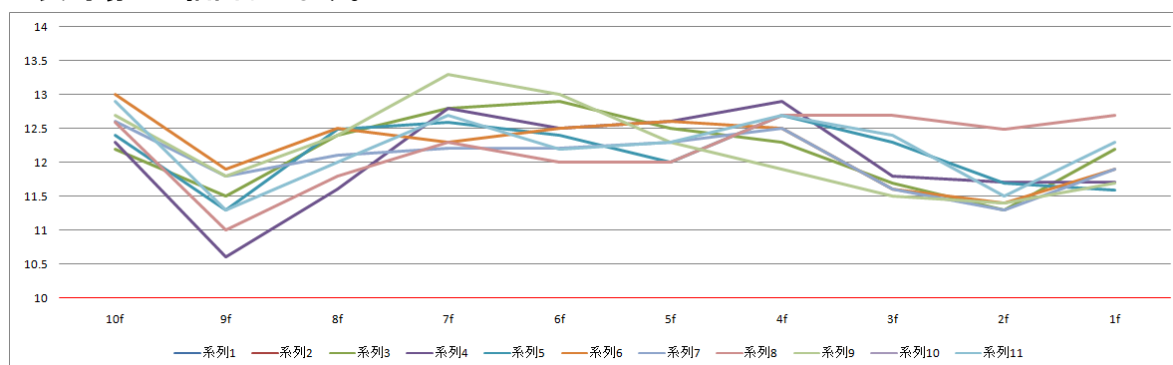
弥生賞 ラップ線形

年	競馬場名	馬名	芝内別馬場	距離	10f	9f	8f	7f	6f	5f	4f	3f	2f	1f	コ3	コ4	上がり	上平
2010	中山	ヴィクトワールピサ	芝内 重	2000	12.8	11.6	12.7	13.5	13	13	12.7	12.5	12.1	12.2	7	9	36.10	36.75
2009	中山	ロジユニヴァース	芝内 稍	2000	12.4	11.3	12.2	13	13.1	13	12.7	12.2	11.5	12.1	1	1	35.80	35.88
2008	中山	マイネルチャールズ	芝内 良	2000	12.2	11.5	12.4	12.8	12.9	12.5	12.3	11.7	11.3	12.2	2	2	35.10	34.90
2007	中山	アドマイヤオーラ	芝内 良	2000	12.3	10.6	11.6	12.8	12.5	12.6	12.9	11.8	11.7	11.7	6	5	34.80	35.13
2006	中山	アドマイヤムーン	芝内 良	2000	12.4	11.3	12.5	12.6	12.4	12	12.7	12.3	11.7	11.6	8	8	34.70	35.28
2005	中山	ディーブインパクト	芝内 良	2000	13	11.9	12.5	12.3	12.5	12.6	12.5	11.6	11.4	11.9	7	3	34.10	34.88
2004	中山	コスモバルク	芝内 良	2000	12.6	11.8	12.1	12.2	12.2	12.3	12.5	11.6	11.3	11.9	2	2	34.60	34.90
2003	中山	エイシンチャンプ	芝内 良	2000	12.6	11	11.8	12.3	12	12	12.7	12.7	12.5	12.7	4	3	35.90	35.85
2002	中山	バランスオブゲーム	芝内 良	2000	12.7	11.8	12.4	13.3	13	12.3	11.9	11.5	11.4	11.7	1	1	34.60	34.15
2001	中山	アグネスタキオン	芝内 不	2000	13.1	11.6	12.5	12.4	12.1	12.2	12.6	13	12.2	14	3	3	38.20	38.83
2000	中山	フサイチゼノン	芝内 良	2000	12.9	11.3	12	12.7	12.2	12.3	12.7	12.4	11.5	12.3	4	2	35.90	36.20



これだどごちゃごちゃしていますが、7f のところで 13 秒台となっておりスローとなりやすいレースは傾向としてでているようです。

良馬場のみ抽出します。



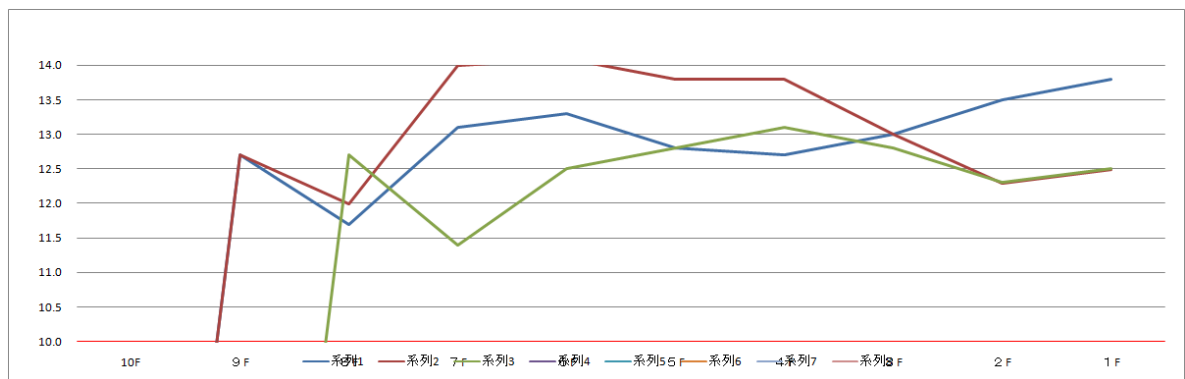
ラスト3F での上がり勝負が多そうで、逃げ馬の挙動が色濃く反映されそうです。

逃げはプレイ 1 頭でスローを予想した方がよさそう。

4 着以下を細い線、3 着以上を太線に今回はしてみます。

1 ルーズベルト

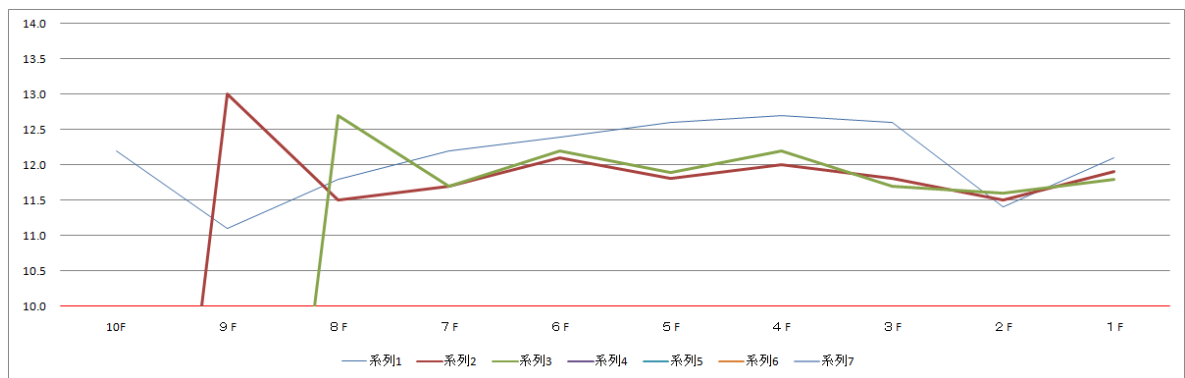
日	レース名	馬場	場	芝	距	馬名	斤	厩	time	10F	9F	8F	7F	6F	5F	4F	3F	2F	1F	上	上平	コ3	コ4
2011/1/23	0	良	中山	芝	1800	ルーズベルト	560	1	-0.3	0.0	12.7	11.7	13.1	13.3	12.8	12.7	13.0	13.5	13.8	40.0	40.3	4	4
2011/1/9	0	良	中山	芝	1800	ルーズベルト	560	2	0.3	0.0	12.7	12.0	14.0	14.1	13.8	13.8	13.0	12.3	12.5	37.8	38.3	4	4
2010/11/14	0	良	東京	芝	1600	ルーズベルト	550	3	0.8	0.0	0.0	12.7	11.4	12.5	12.8	13.1	12.8	12.3	12.5	38.1	37.9	3	4



ダートのみ。

2 アッパーイースト

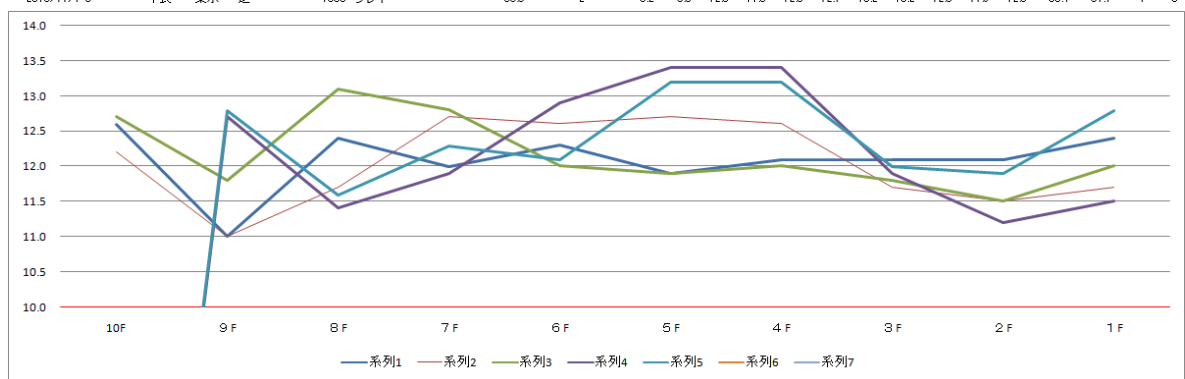
日	レース名	馬場	場	芝	距	馬名	斤	厩	time	10F	9F	8F	7F	6F	5F	4F	3F	2F	1F	上	上平	コ3	コ4
2010/12/4	葉牡丹	良	中山	芝	2000	アッパーイースト	550	10	1.0	12.2	11.1	11.8	12.2	12.4	12.6	12.7	12.6	11.4	12.1	36.2	36.7	10	10
2010/11/20	東ス2	良	中山	芝	1800	アッパーイースト	550	6	0.7	0.0	13.0	11.5	11.7	12.1	11.8	12.0	11.8	11.5	11.9	34.9	34.1	3	3
2010/9/26	0	良	中山	芝	1600	アッパーイースト	540	1	0.0	0.0	0.0	12.7	11.7	12.2	11.9	12.2	11.7	11.6	11.8	36.0	35.3	3	3



切れより持続タイプの様です。

3 プレイ

日	レース名	馬場	場	芝	距	馬名	斤	厩	time	10F	9F	8F	7F	6F	5F	4F	3F	2F	1F	上	上平	コ3	コ4
2011/1/16	京成杯	良	中山	芝	2000	プレイ	560	3	0.4	12.6	11.0	12.4	12.0	12.3	11.9	12.1	12.1	12.1	12.4	36.9	36.3	2	2
2010/12/26	ホープ	良	中山	芝	2000	プレイ	550	5	0.6	12.2	11.0	11.7	12.7	12.6	12.7	12.6	11.7	11.5	11.7	35.5	34.8	1	1
2010/11/27	京都2	良	京都	芝	2000	プレイ	550	2	0.0	12.7	11.8	13.1	12.8	12.0	11.9	12.0	11.8	11.5	12.0	35.3	35.1	1	1
2010/11/14	0	良	東京	芝	1800	プレイ	550	1	-0.6	0.0	12.7	11.4	11.9	12.9	13.4	13.4	11.9	11.2	11.5	34.6	34.6	1	1
2010/11/1	0	不良	東京	芝	1800	プレイ	550	2	0.2	0.0	12.8	11.6	12.3	12.1	13.2	13.2	12.0	11.9	12.8	36.4	37.1	4	6

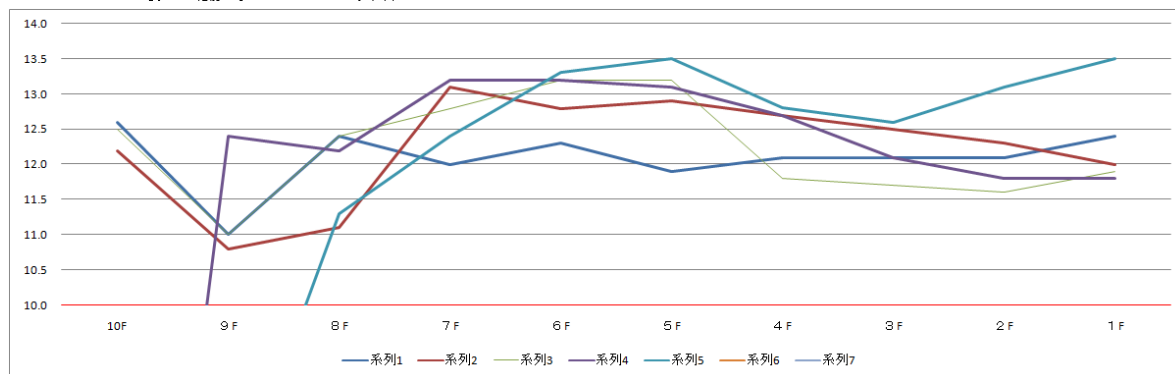


2000だとスローに落として瞬発勝負タイプ。

対応幅が広く意外と強いのかも

4 デボネア

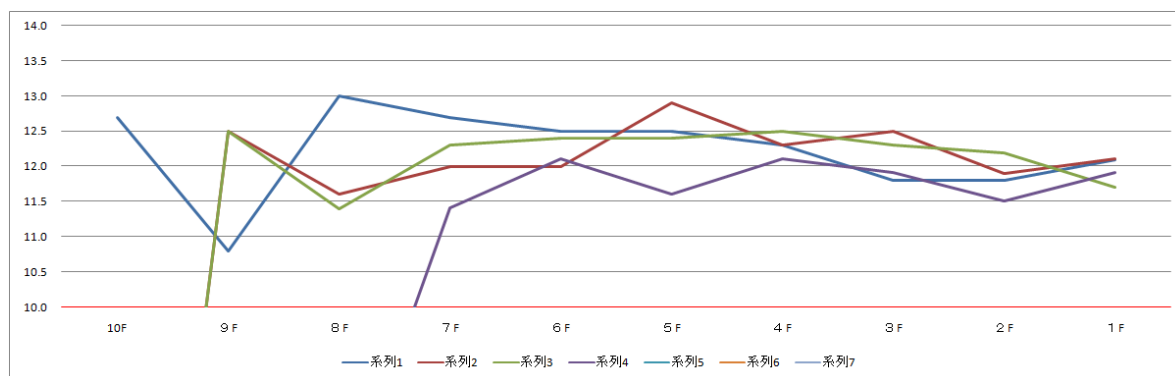
日	レース名	馬場	場	芝丈	距離	馬名	斤	厩	time	10F	9F	8F	7F	6F	5F	4F	3F	2F	1F	上	上平	コ3	コ4
2011/1/16	京成杯	良	中山	芝内	2000	デボネア	560	2	0.0	12.6	11.0	12.4	12.0	12.3	11.9	12.1	12.1	12.1	12.4	36.0	36.3	7	8
2010/12/26	1900/1/0	良	小倉	芝	2000	デボネア	560	1	(0.2)	12.2	10.8	11.1	13.1	12.8	12.9	12.7	12.5	12.3	12.0	36.1	36.4	7	8
2010/12/5	1900/1/0	良	阪神	芝	2000	デボネア	560	8	1.2	12.5	11.0	12.4	12.8	13.2	13.2	11.8	11.7	11.6	11.9	36.4	36.1	1	2
2010/10/3	1900/1/0	良	札幌	芝	1800	デボネア	540	3	0.2	0.0	12.4	12.2	13.2	13.2	13.1	12.7	12.1	11.8	11.8	36.3	36.5	7	5
2010/9/18	1900/1/0	良	札幌	芝	1700	デボネア	530	3	0.9	0.0	7.0	11.3	12.4	13.3	13.5	12.8	12.6	13.1	13.5	39.9	39.9	3	4



切れより持続のタイプ

5 オールアズワン

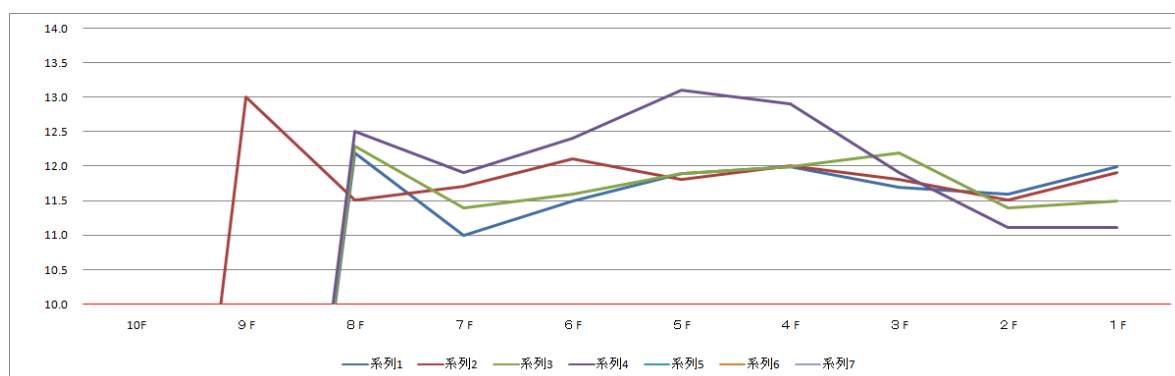
日	レース名	馬場	場	芝丈	距離	馬名	斤	厩	time	10F	9F	8F	7F	6F	5F	4F	3F	2F	1F	上	上平	コ3	コ4
2010/12/25	ラN杯	良	阪神	芝	2000	オールアズワン	560	2	0.0	12.7	10.8	13.0	12.7	12.5	12.5	12.3	11.8	11.8	12.1	35.2	35.4	5	6
2010/10/2	札幌2	良	札幌	芝	1800	オールアズワン	560	1	-0.1	0.0	12.5	11.6	12.0	12.0	12.9	12.3	12.5	11.9	12.1	36.8	36.2	6	4
2010/8/28	0	良	札幌	芝	1800	オールアズワン	540	1	-0.6	0.0	12.5	11.4	12.3	12.4	12.4	12.5	12.3	12.2	11.7	34.9	36.1	6	3
2010/8/14	0	良	札幌	芝	1600	オールアズワン	540	2	0.1	0.0	0.0	7.0	11.4	12.1	11.6	12.1	11.9	11.5	11.9	34.9	35.5	3	3



切れタイプではなく、じりじりタイプ。に見えますね

6 サダムパテック

日	レース名	馬場	場	芝丈	距離	馬名	斤	厩	time	10F	9F	8F	7F	6F	5F	4F	3F	2F	1F	上	上平	コ3	コ4
2010/12/19	朝FS	良	中山	芝外	1600	サダムパテック	560	4	0.2	0.0	0.0	12.2	11.0	11.5	11.9	12.0	11.7	11.6	12.0	34.9	34.8	7	7
2010/11/20	東ス2	良	東京	芝	1800	サダムパテック	560	1	-0.6	0.0	13.0	11.5	11.7	12.1	11.8	12.0	11.8	11.5	11.9	33.7	34.1	9	8
2010/10/30	0	良	京都	芝内	1600	サダムパテック	560	1	-0.5	0.0	0.0	12.3	11.4	11.6	11.9	12.0	12.2	11.4	11.5	34.8	35.6	3	3
2010/10/17	0	良	京都	芝内	1600	サダムパテック	560	2	0.2	0.0	0.0	12.5	11.9	12.4	13.1	12.9	11.9	11.1	11.1	33.5	34.2	7	6

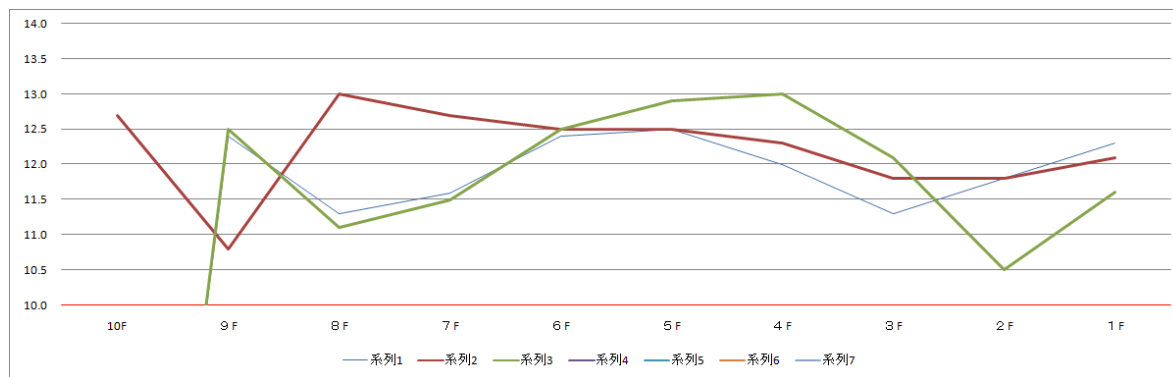


短めの距離もありましたのでどうでしょうか。東スポ杯からであれば瞬発タイプ。

但し中山はもたつく感じもします。直線長い方が良い感じがします。

7 ウインバリアシオン

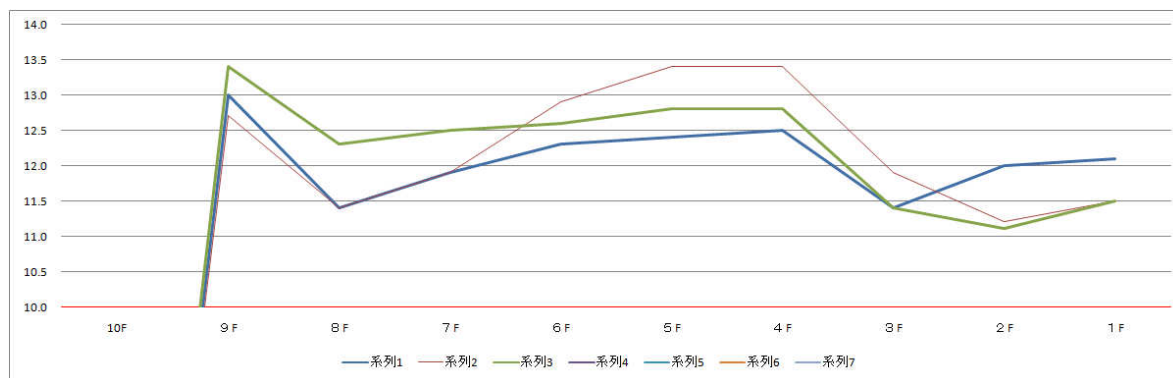
日	レース名	馬場	場	芝丈	距離	馬名	斤	厩	time	10F	9F	8F	7F	6F	5F	4F	3F	2F	1F	上	上平	コ3	コ4
2011/2/6	きさら	良	京都	芝外	1800	ウインバリアシオン	560	4	0.4	0.0	124	113	116	124	125	120	113	118	123	336	343	7	5
2010/12/25	ラン杯	良	阪神	芝	2000	ウインバリアシオン	550	4	0.1	12.7	108	130	12.7	125	125	123	118	118	121	355	354	4	2
2010/9/19	野路菊	良	阪神	芝外	1800	ウインバリアシオン	540	1	-0.4	0.0	125	11.1	115	125	129	130	121	105	116	339	344	6	3



きさらずで3着死守してくれたならば・・・今頃は・・・
一瞬の切れはありそうで中山向いてるのかも。

8 トーセンマルス

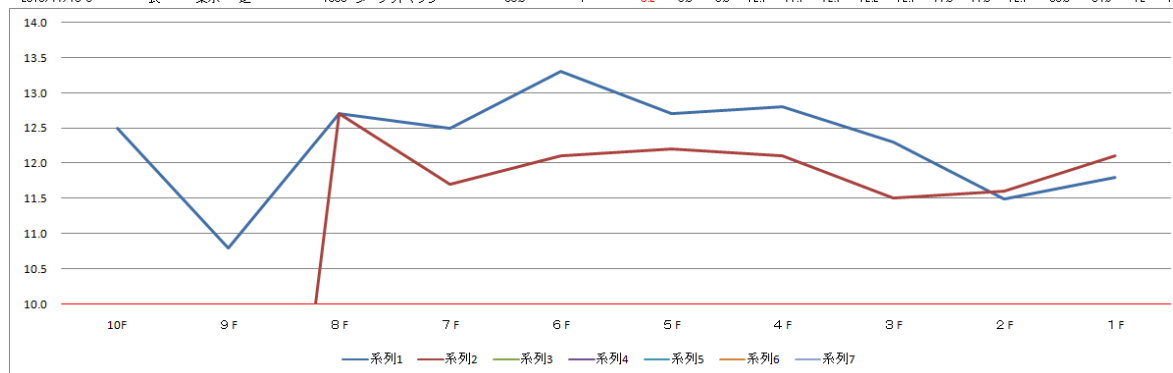
日	レース名	馬場	場	芝丈	距離	馬名	斤	厩	time	10F	9F	8F	7F	6F	5F	4F	3F	2F	1F	上	上平	コ3	コ4
2011/2/19	0	稍重	東京	芝	1800	トーセンマルス	560	1	0.0	0.0	130	114	119	123	124	125	114	120	121	348	35.7	13	11
2010/11/14	0	良	東京	芝	1800	トーセンマルス	550	4	0.6	0.0	12.7	11.4	11.9	129	134	134	119	11.2	11.5	346	346	6	8
2010/10/23	0	良	東京	芝	1800	トーセンマルス	550	2	0.3	0.0	134	123	125	126	128	128	114	11.1	11.5	342	344	1	2



スロー向きか？

9 ターゲットマシン

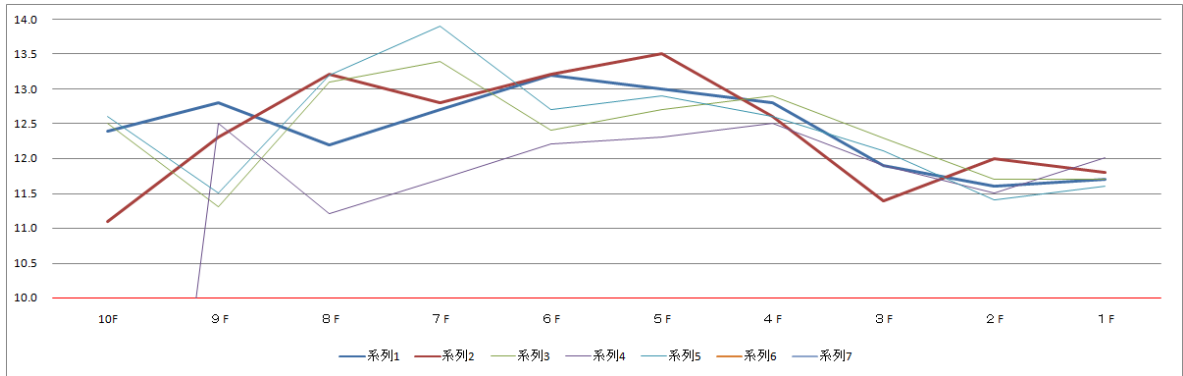
日	レース名	馬場	場	芝丈	距離	馬名	斤	厩	time	10F	9F	8F	7F	6F	5F	4F	3F	2F	1F	上	上平	コ3	コ4
2011/1/8	寒竹賞	良	中山	芝内	2000	ターゲットマシン	560	1	-0.3	12.5	10.8	12.7	12.5	13.3	12.7	12.8	12.3	11.5	11.8	35.1	35.3	5	4
2010/11/13	0	良	東京	芝	1600	ターゲットマシン	550	1	-0.2	0.0	0.0	12.7	11.7	12.1	12.2	12.1	11.5	11.6	12.1	33.8	34.9	12	11



持続タイプ

10 ギュスターヴクライ

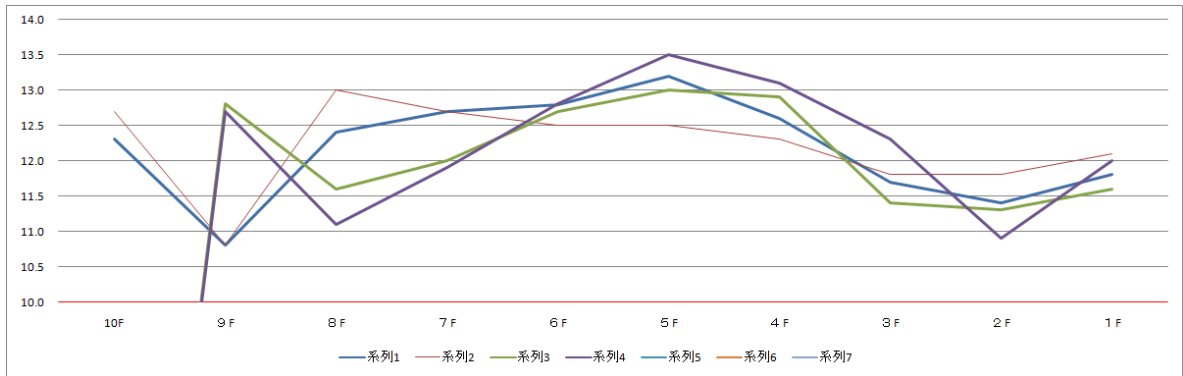
日	レース名	馬場	場	芝丈	距離	馬名	斤	厩	time	10F	9F	8F	7F	6F	5F	4F	3F	2F	1F	上	上平	コ3	コ4
2011/2/5	0	良	東京	芝	2400	ギュスターヴクライ	560	1	-0.2	124	128	122	127	132	130	128	119	116	117	346	351	9	2
2011/1/22	0	良	京都	芝外	2200	ギュスターヴクライ	560	1	-0.3	111	123	132	128	132	135	126	114	120	118	346	351	9	2
2010/12/26	0	良	阪神	芝	2000	ギュスターヴクライ	550	6	0.7	125	113	131	134	124	127	129	123	117	117	350	354	14	1
2010/12/4	0	良	阪神	芝外	1800	ギュスターヴクライ	550	10	0.9	0.0	125	112	117	122	123	125	119	115	120	351	352	16	1
2010/11/14	0	良	京都	芝内	2000	ギュスターヴクライ	550	6	0.5	126	115	132	139	127	129	126	121	114	116	352	352	6	1



瞬発タイプですが、直線長い方が良さそうです。

11 ショウナンマイティ

日	レース名	馬場	場	芝丈	距離	馬名	斤	厩	time	10F	9F	8F	7F	6F	5F	4F	3F	2F	1F	上	上平	コ3	コ4
2011/1/22	若駒S	良	京都	芝内	2000	ショウナンマイティ	570	3	0.0	123	108	124	127	128	132	126	117	114	118	343	347	8	6
2010/12/25	ラN杯	良	阪神	芝	2000	ショウナンマイティ	550	8	0.6	127	108	130	127	125	125	123	118	118	121	356	354	9	8
2010/10/30	秋S	良	京都	芝外	1800	ショウナンマイティ	550	1	-0.1	0.0	128	116	120	127	130	129	114	113	116	336	343	8	6
2010/7/11	0	良	阪神	芝外	1800	ショウナンマイティ	540	1	-0.1	0.0	127	111	119	128	135	131	123	109	120	340	352	8	9



瞬発タイプ

まとめ

例年スローになるのが多い明け3歳戦。小頭数ということもあり 前が基本ということ

◎プレイ

○ウインバリアシオン

▲ショウナンマイティ

△サダムパテック

で